



Exzellente Körpverträglichkeit

Ultraleichtes Netz


Minimiertes Schrumpfverhalten

Ausreichende Flexibilität

TIMESH®

Das titanisierte Netz für die medizinische Versorgung von inguinalen und inzisionalen Hernien



 Titanized Polymers

pfm

Titanisiertes Weichgewebeverstärkungsimplantat zur Hernienversorgung

Anwendung

TiMESH® ist für verschiedene Indikationen in Zusammenhang mit der Verwendung von Weichgewebeverstärkungsimplantaten bestimmt, z. B. für die medizinische Versorgung inguinaler und inzisionaler Hernien.

Design

TiMESH® ist speziell geeignet für:

- ▶ alle modernen Netz-Operationstechniken
- ▶ Versorgung von inguinalen, inzisionalen, umbilikalen, parastomalen sowie Hiatus-Hernien
- ▶ intraperitoneale und peritoneale Anwendung

Material

- ▶ Titanisiertes Polypropylen
- ▶ Prothetisches Gewirke
- ▶ Monofiler Faden
- ▶ Porendurchmesser ≥ 1 mm
- ▶ Mechanische Haltekraft ≥ 16 N/cm
- ▶ Lasergeschnittene Netzkanten

Mit einem Flächengewicht von nur 16 g/m^2 entspricht TiMESH® den hohen Anforderungen der modernen, patientenorientierten Hernienchirurgie.

Implantation

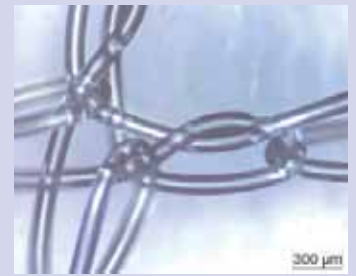
Für die Versorgung von Inguinalhernien eignet sich TiMESH® sowohl für die offene als auch für die laparoskopische Implantation (z. B. TAPP, TEP).

Zur Versorgung von inzisionalen Hernien mit TiMESH® gibt es folgende Implantationsmöglichkeiten:

- (a) in das Peritoneum,
- (b) zwischen Bauchwand und Peritoneum oder
- (c) vor der tiefen Muskelschicht.

Die herausragende Wirkungsweise von titanisiertem Polypropylen in der Hernienchirurgie wurde bereits in mehr als 200.000 Operationen weltweit unter Beweis gestellt.

REF	Beschreibung	VE
6000004	TiMESH® extralight (16 g/m^2), 10 x 15 cm	3
6000029	TiMESH® extralight (16 g/m^2), 15 x 15 cm	3
6000028	TiMESH® extralight (16 g/m^2), 20 x 15 cm	3
6000001	TiMESH® light (35 g/m^2), 10 x 15 cm	3
6000030	TiMESH® light (35 g/m^2), 15 x 15 cm	3
6000016	TiMESH® light (35 g/m^2), 20 x 15 cm	3
6000073	TiMESH® light (35 g/m^2), 30 x 30 cm	1
6000470	TiMESH® strong (65 g/m^2), 10 x 15 cm	3
6000471	TiMESH® strong (65 g/m^2), 15 x 15 cm	3
6000425	TiMESH® strong (65 g/m^2), 20 x 15 cm	3
6000426	TiMESH® strong (65 g/m^2), 30 x 30 cm	1



Der glatte und flexible Faden (nur 16 g/m^2) bietet optimale Körperverträglichkeit und Patientenkomfort, ohne Einbußen in puncto Festigkeit.



Abgerundete glatte Fadenenden durch die lasergeschnittenen Netzkanten verhindern Mikrotraumata.



Exzellente Körperverträglichkeit durch eine einzigartige Kombination eines Verbundmaterials mit einer kovalent gebundenen Titanschicht einer Stärke von lediglich $\sim 30 \text{ nm}$ sowie einer leichten offenporigen Netzstruktur.



Exklusivvertrieb:
Zertifiziert nach: ISO 13485 : 2003

pfm · Produkte für die Medizin AG
Wankelstraße 60 · D - 50996 Köln, Deutschland
Tel. +49 (0) 2236 9641-0 · Fax +49 (0) 2236 9641-20
zentrale@pfm-ag.de · www.pfm-ag.de



Hersteller:
Zertifiziert nach: ISO 13485 : 2003

GfE Medizintechnik GmbH
Hoefener Straße 45 · D-90431 Nürnberg
Tel.: +49 (0) 911 9315-601 · Fax +49 (0) 911 9315-650
info@gfe-medical.com · www.gfe-medical.com