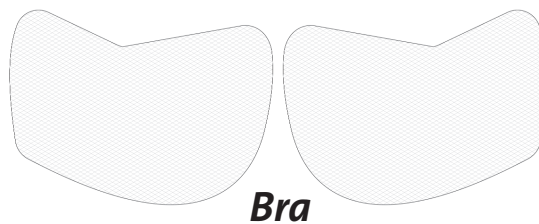





- Exzellente Biokompatibilität
- Ultraleichte Netzkonfiguration
- Hohe Dehnungsfähigkeit
- Minimalisierte Schrumpfung
- Gewebegerechte Flexibilität

TiLOOP®

Weichgewebeverstärkungsimplantat aus titanisiertem Polypropylen

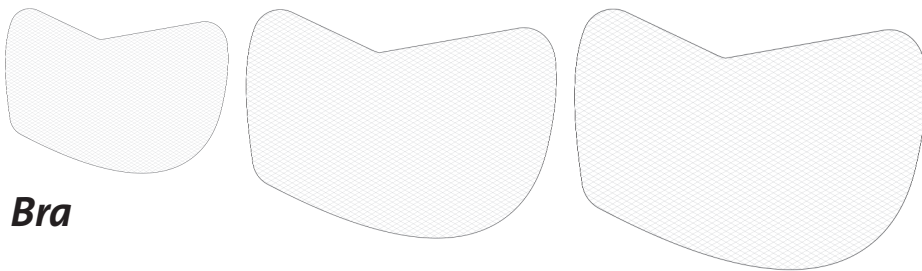


Bra

 Titanized Polymers



Weichgewebeverstärkungsimplantat aus titanisiertem Polypropylen



Bra

Anwendung/Design

TiLOOP® dient als Weichgewebeverstärkungsimplantat, wobei die oben abgebildeten Ausführungen hinsichtlich Form und Größe für die rekonstruktive Mammachirurgie optimiert sind.

Material

- ▶ titanisiertes Polypropylen
- ▶ Porendurchmesser ≥ 1 mm
- ▶ prophetisches Gewirk
- ▶ Dehnbarkeit ≥ 16 N/cm
- ▶ monofiler Faden
- ▶ lasergeschnittene Kanten

Mit einem Gewicht von nur 16 g/m² erfüllt TiLOOP® die hohen Anforderungen moderner, patientinnenorientierter Chirurgie im Uro/Gyn-Bereich.

Implantation

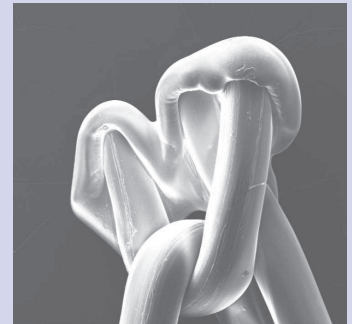
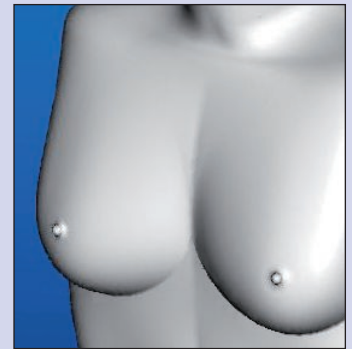
TiLOOP® ist verfügbar in 3 verschiedenen Ausführungen zur Unterstützung der kleinen Brust (< 200 g), der mittleren (< 350 g) und der größeren Brust (< 500 g), wobei es im Ermessen des behandelnden Arztes liegt, welche Ausführung zu implantieren ist.

Implantations Schritte:

1. Der Musculus Pectoralis wird vom caudalen Ende bis hin zum Sternumrand von der Brustwand freipräpariert.
2. Das TiLOOP® Netzimplantat wird am caudalen und lateralen Ende des Musculus Pectoralis mit einer fortlaufenden Naht befestigt. Bei der Fixation des TiLOOP® Netzimplantats an den Muskelrand ist auf die flexible und elastische Gewirkeausrichtung des Netzmaterials zu achten, so dass postoperativ eine Ausdehnung des caudolateralen Teils der rekonstruierten Brust ermöglicht wird.
3. Der untere Teil des TiLOOP® Netzimplantats wird unter Verwendung von monofilem Nahtmaterial mit Einzelnähten an die inframammäre Falte fixiert.

Es wird dringend empfohlen, dass die Patientin nach der Brust-OP einen StützbH und einen sog. Stuttgart-Belt trägt, um das postoperative Dehnen im caudolateralen Brustpolbereich zu unterstützen und zu verbessern.

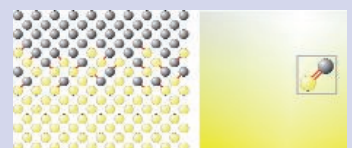
REF	Beschreibung	VPE
6000636	TiLOOP® small 16 g/m ² (extralight)	1
6000637	TiLOOP® medium 16 g/m ² (extralight)	1
6000638	TiLOOP® large 16 g/m ² (extralight)	1
6000639	TiLOOP® small 35 g/m ² (light)	1
6000640	TiLOOP® medium 35 g/m ² (light)	1
6000641	TiLOOP® large 35 g/m ² (light)	1



Lasergeschnittene Netzkanten erzeugen abgerundete Fadenenden zur Vermeidung von Mikrotraumata.



Der weiche, flexible und nur 16 g/m² leichte Faden bietet optimale Biokompatibilität und besten Patientinnenkomfort.



Nanotechnologie ermöglicht eine 30 nm dünne, kovalent gebundene, titanhaltige Schicht, die das Polypropylengewirk vollständig umhüllt.



Exklusivvertrieb weltweit:
Zertifiziert nach: ISO 13485 : 2003

pfm - Produkte für die Medizin AG
Wankelstraße 60 · D - 50996 Köln, Germany
Tel. +49 (0) 2236 9641-0 · Fax +49 (0) 2236 9641-20
zentrale@pfm-ag.de · www.pfm-ag.de



Hersteller:
Zertifiziert nach: ISO 13485 : 2003

GfE Medizintechnik GmbH
Hoefener Strasse 45 · D-90431 Nürnberg
Tel. +49 (0) 911 9315-601 · Fax +49 (0) 911 9315-650
info@gfe-medical.com · www.gfe-medical.com